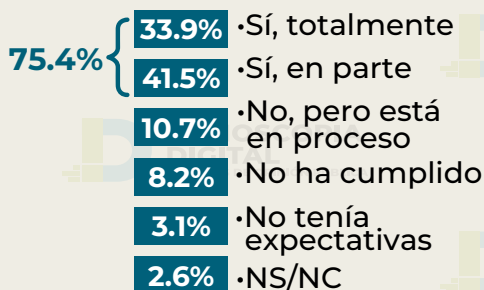


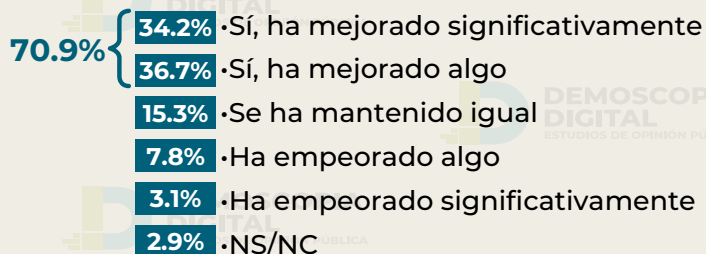
100 DÍAS DE GOBIERNO DE LA PRESIDENTA DE MÉXICO CLAUDIA SHEINBAUM

APROBACIÓN GENERAL

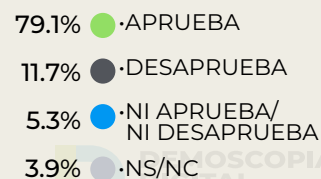
● **¿Considera que Claudia Sheinbaum ha cumplido con las expectativas generadas antes de asumir la presidencia?**



● **¿Cree que el país ha mejorado desde que Claudia Sheinbaum asumió la presidencia?**



● **¿Cómo evalúa en general la gestión de Claudia Sheinbaum durante sus primeros cien días como presidenta?**



● **¿En qué áreas considera que se han percibido cambios positivos con la llegada de la presidenta Claudia Sheinbaum?**



*Pregunta de respuesta múltiple



Aprobación de Gestión por Ejes



Programas sociales:

● **¿Qué tan satisfecho/a está con los programas sociales implementados?**

- 30.6%** ·Muy satisfecho/a
- 37.1%** ·Satisfecho/a
- 21.4%** ·Regular
- 5.2%** ·Insatisfecho/a
- 1.9%** ·Muy insatisfecho/a
- 3.8%** ·NS/NC

● **¿Considera que estos programas han sido efectivos para atender las necesidades de la población?**

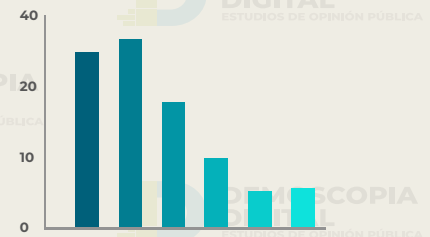
- 40.1%** ·Sí, totalmente efectivos
- 35.4%** ·Sí, en parte
- 14.7%** ·Poco efectivos
- 6.2%** ·Nada efectivos
- 3.6%** ·No lo sé



Seguridad:

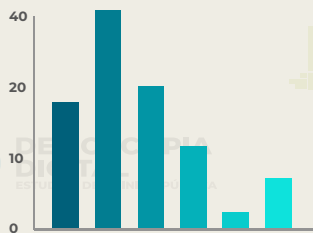
● **¿Cómo evalúa la estrategia de seguridad implementada por Claudia Sheinbaum?**

- 30.2%** ● ·Muy buena
- 32.6%** ● ·Buena
- 17.5%** ● ·Regular
- 9.6%** ● ·Mala
- 4.9%** ● ·Muy mala
- 5.2%** ● ·NS/NC



Educación:

● **¿Cómo califica la atención del gobierno de Claudia Sheinbaum a la educación?**



- 18.9%** ● ·Excelente
- 41.3%** ● ·Buena
- 19.1%** ● ·Regular
- 11.8%** ● ·Mala
- 3.7%** ● ·Muy mala
- 5.2%** ● ·NS/NC

● **¿Ha percibido una disminución en los niveles de inseguridad en el país?**

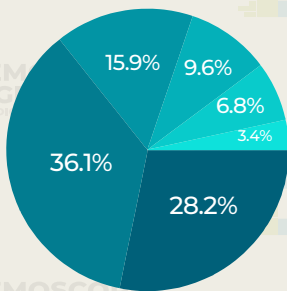
- 26.4%** ·Sí, ha disminuido significativamente
- 36.1%** ·Sí, ha disminuido algo
- 12.6%** ·Se ha mantenido igual
- 12.9%** ·Ha aumentado
- 3.4%** ·Ha aumentado mucho
- 8.6%** ·NS/NC

Metodología: Encuesta realizada con rigor científico y estadístico. Población objetivo: Personas mayores de 18 años con identificación electoral, con una muestra representativa a nivel nacional. Se realizaron 1,200 encuestas presenciales cara a cara en vivienda entre el 6 y el 9 de enero de 2025. El método de muestreo utilizado fue la selección aleatoria sistemática con probabilidad proporcional al tamaño, utilizando como marco de referencia las secciones electorales proporcionadas por el INE. El estudio cuenta con un nivel de confianza del 95% y un margen de error de $\pm 3.5\%$. La elaboración del cuestionario, el diseño muestral, la ejecución del trabajo de campo y el análisis de datos fueron realizados por DEMOSCOPIA DIGITAL, ESTUDIOS DE OPINIÓN PÚBLICA, S.A. Se autoriza su reproducción al hacer referencia al autor.

Aprobación de Gestión por Ejes

Economía:

- ¿Cómo evalúa el impacto de las políticas económicas implementadas por Claudia Sheinbaum en estos primeros cien días?

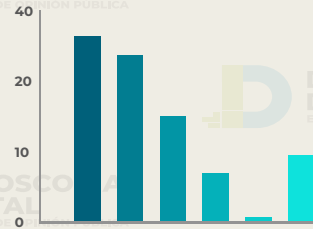


- 28.2% • Muy positivo
- 36.1% • Positivo
- 15.9% • Neutral/Moderado
- 9.6% • Negativo
- 6.8% • Muy negativo
- 3.4% • NS/NC



Derecho a las Mujeres:

- ¿Cómo evalúa las acciones del gobierno de Claudia Sheinbaum para garantizar los derechos de las mujeres?



- 37.1% • Muy positivas
- 29.6% • Positivas
- 15.4% • Regulares
- 7.1% • Negativas
- 1.5% • Muy negativas
- 9.3% • NS/NC

Acción Más Destacada de los Primeros Cien Días

- ¿Qué acción considera más relevante en los primeros cien días del gobierno de Claudia Sheinbaum?

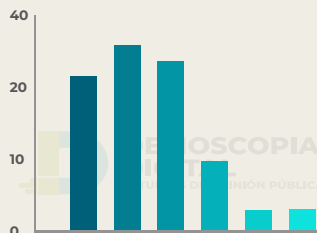
*Pregunta de respuesta múltiple

- 77.2% • Seguridad
- 65.4% • Educación
- 63.9% • Programas sociales
- 62.8% • Salud
- 57.1% • Infraestructura
- 37.5% • Otros

Salud:

- ¿Cómo califica los esfuerzos del gobierno para mejorar los servicios de salud?

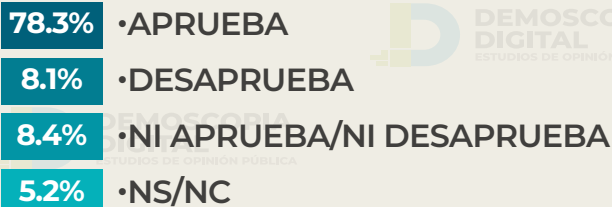
- 22.1% • Excelentes
- 36.7% • Buenos
- 24.3% • Regulares
- 9.5% • Malos
- 3.6% • Muy malos
- 3.8% • NS/NC



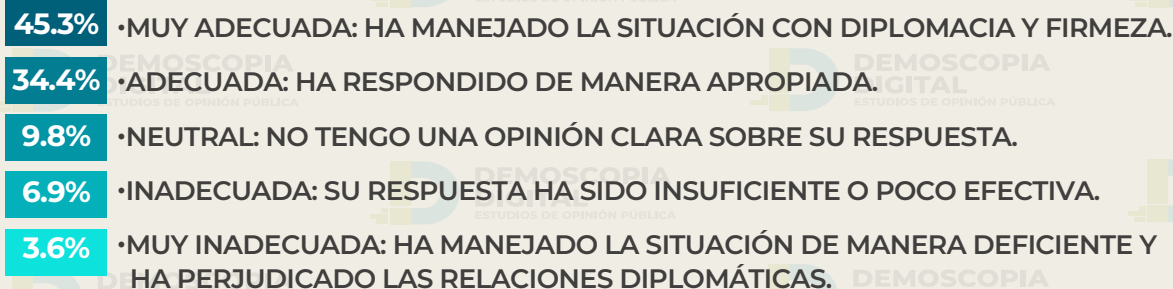


Relación México - Estados Unidos

- ¿Cuál es tu opinión sobre la relación actual entre México y Estados Unidos, especialmente en el contexto de las declaraciones de Donald Trump, y el papel que ha desempeñado Claudia Sheinbaum en su manejo? ¿Apruebas o desapruebas cómo la presidenta de México ha abordado esta situación?



- ¿Cómo evalúas la forma en que ha respondido la presidenta de México en las últimas semanas a las declaraciones del presidente electo de Estados Unidos, Donald Trump?



- ¿Cuánta confianza tienes en que la presidenta Claudia Sheinbaum podrá establecer y mantener una buena relación con Estados Unidos y el presidente Donald Trump?

